

## TRADING CONCEPT ตอน หุ่นถูกตีตลาด...ก็ไหน

สวัสดีท่านนักลงทุน 10 วันที่ผ่านมามากแล้วกัน แนวลงระดับ 100 จุด จนเดี๋ยวนี้ ถ้าวันไหนเห็นตลาดบวกกลับยี่สิบสามสิบจุดนี่กลายเป็นน่าเบื่อไปเลย เรียกได้ว่าช่วงนี้ไม่ได้ทำอะไรจากตลาด นอกจากความรำใจ และเงินประกัน tfex ที่เตรียมปรับเพิ่มขึ้น...(>\_<)

เอาจริงๆ ช่วงนี้ใครเป็นสายเทคนิคเล่นสั้นก็น่าจะชอบกับความผันผวนแรงๆ แบบนี้ มีโอกาสเข้าเร็วออกไว ทำกำไรแบบไม่ต้องคอยนาน แต่ชีวิตจริงที่ไม่มีสติน เล่นเองเจ็บเอง มีโอกาสทำกำไรมากก็มีโอกาสขาดทุนมาก ในช่วงสั้นๆ เช่นเดียวกัน

หลายคนเลยเริ่มมองหา DW หรือ ออปชั่น ที่มีลักษณะขาดทุนจำกัด แต่กำไรไม่จำกัด เหมือน เหม่าจ่ายขาดทุนไปก่อน จากนั้นรอเล่นกำไรอย่างเดียว เรียกว่า หากขาดตลาดถูกถ่วง มีหวังรอยเลย แต่หากคาดผิดก็ไม่ต้องควักจ่ายเพิ่มหรือโดน call margin / force sell ให้สะเทือนจิตใจ

ถ้าเอาให้เข้าใจง่ายแบบภาษาจารย์ดี ก็ต้องบอกว่า เหมือนซื้อล็อตเตอรี่ ที่จ่าย 80 บาทไปแล้ว จากนั้นลุ้นอย่างเดียวว่าจะถูกรางวัลไหม แ่สุดท้ายก็ได้มีค่าเสียหายอะไรเพิ่ม

แต่หากใครไม่เคย อยากเข้าไปลองกะเค้าบ้าง จารย์ก็อยากฝากข้อคิด ไว้สะกิดใจก่อนซื้อว่า เหม่าจ่ายจริงที่ว่าเป็นที่บาทคุ้มไหม (ค่าพรีเมียม) และออปชั่นนั้นมีอายุเหลืออีกแค่ไหน (last trading day) อย่างออปชั่นตัวบิจจุบัน ที่จะหมดอายุในแค่ 2-3 วัน บางตัวตั้งขายกันที่พรีเมียม เกิน 4,000 บาท หรือมากกว่า 20 จุดเลยทีเดียว...แพงงง เาเป็นว่า ใครอยากเริ่มสายนี้จริงๆ ต้องไปอ่านเรื่องออปชั่นแบบละเอียดใน **Trading Wizard ฉบับที่ 63** ก่อนครับ

ส่วนใครไม่อยากซิงมาก ก็เน้นเก็บหุ้น เก็บของถูกเข้าพอร์ต เพราะช่วงนี้ๆ ใครๆ ก็บอกว่าหุ้นถูก... ถูกถูก (หลายคนก็เก็บหุ้นถูกที่ว่ากันจนคอยเต็มพอร์ตแล้ว) ส่วนคนที่ไม่เคยลงทุนในหุ้นมาก่อน ช่วงนี้ฝึกคิด พากันมาเปิดบัญชี ดีครับ...ถือว่ามาแบบได้เปรียบไม่น้อย

วันนี้เลยจะมา บอก "คาถา 3 ข้อ" เพื่อช่วยมือใหม่ที่ยังไม่มีหลัก หาหุ้นที่ถูกและดี แบบง่ายๆ

### หุ้นถูกตีตลาด...ตัวไหนที่ตัวถูก

คาถาที่ 1 เริ่มที่การหาหุ้นถูก เองง่ายๆ

มีคนเอาเบงค์ 20 มาขายท่าน 15 บาท ท่านอยากซื้อไหม...?

บางคนบอกว่าไม่เอา...เบงค์ปลอมแหง...!!!

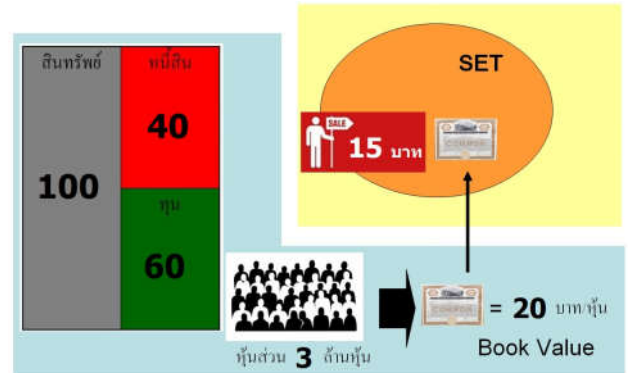
บางคนบอกปลอมก็เอา...ได้มาจะรับไปใช้ต่อ...!!!

ถ่านจะไปไกลกว่านี้ สมมติก่อนครับว่า เป็นเบงค์จริงแท้แน่นอน

แบบนี้ก็น่าซื้อ-ครับ...อย่าเพิ่งคิดมาก

ในทางการเงิน การซื้อหุ้นบริษัทใน SET คือการซื้อความเป็นเจ้าของต่อจากเจ้าของคนเดิมอีกที

แล้วเจ้าของเดิมมีเงินในบริษัทอยู่เท่าไร นั่นแหละครับ เรียกภาษาการเงินว่า **Book Value** โครง สองคุณภาพประกอบ



สมมติบริษัท มีสินทรัพย์ 100 ล้านบาท มีหนี้ 40 ล้านบาท แบบนี้ เงินทุนของเจ้าของจริงๆ คือ 60 ล้านบาท ถ้ามีหุ้น 3 ล้านใน ตรีราคาแบบตรงๆ ก็ควรจะม่ค่าใบละ 20 บาท (Book Value :BV)

ช่วง covid-19 ใครๆ ก็กลัว ใครๆ ก็ตกใจ เจ้าของบางคนก็เลยเอาหุ้นตัวเองไปขายในตลาดมือสอง (อย่าง SET) โดยตั้งราคา 15 บาท

เอาเบงค์ 20 มาขาย 15 บาท...น่าสนว่าไหมครับ การดูแบบนี้ ทางการเงินเค้าเรียกว่า **Price-to-Book Value**

$$PBV = \text{ราคาตลาด} / \text{Book Value}$$

จากตัวอย่าง = 15 / 20 = 0.75

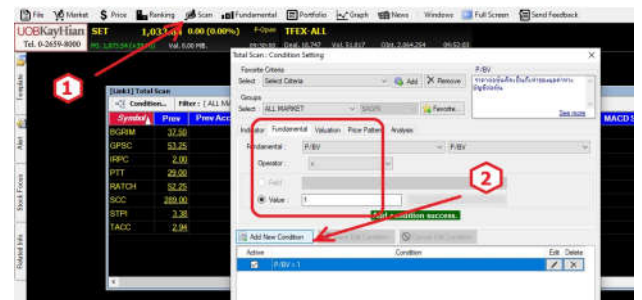
งั้นจากขั้นที่ 1 นิยามของถูก ก็คือ **PBV < 1**

หุ้น 700 กว่าตัว จะรู้ได้ว่า PBV<1 มีตัวไหนบ้าง?

ง่ายๆ ครับ มือใหม่แคไหนก็ทำได้ด้วยตัวเอง ไม่ต้องรอใครคือเข้าไปที่ โปรแกรม e-finance (ลูกค้าโบรก UOBKayHian ใช้ฟรี)

1. เลือกฟังก์ชัน Scan--> Total Scan

2. ตั้งค่า P/BV < 1 กด Add New Condition จะได้ดังภาพ

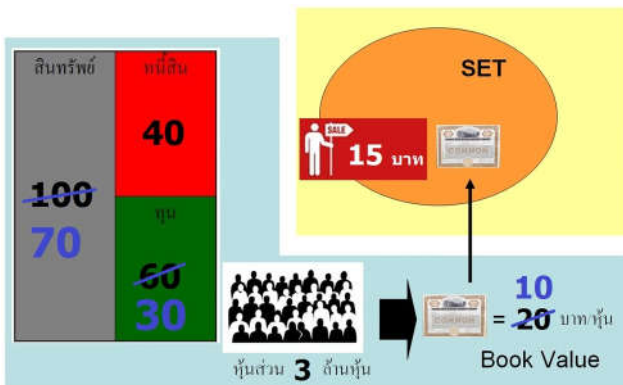


## ระวัง ของถูก...อาจไม่เสมอไป

ถูกอย่างเดียวไม่พอหรือโง่...ถ้าไม่ตืดด้วย  
สองดูนะครับ จากตัวอย่างเมื่อกี้ หุ้นมีค่า 20 บาท เราซื้อมา 15 บาท  
เอาจริงๆ น้อยๆ ก็หวัง ว่าที่ซื้อ 15 บาท น่าจะได้ไปขายที่ 20 บาท  
จารย์ที่สมมติว่า บริษัทนี้ไม่ตืดก ที่ผ่านมา...ขาดทุนตลอด  
คำว่าขาดทุนแปลว่าจนลงถูกใหม่ครับ

### ถ้าบริษัทบริหารแย่งขาดทุน

คำถามคืออะไรที่ลด ...ยอดหนี้ หรือ ยอดเงินเจ้าของ  
ต้องเป็นยอดเงินเจ้าของอยู่แล้ว เจ้าหนี้เขาไม่ลดด้วยหรอก  
ดังนั้น ภาพอาจเปลี่ยนเป็นแบบนี้



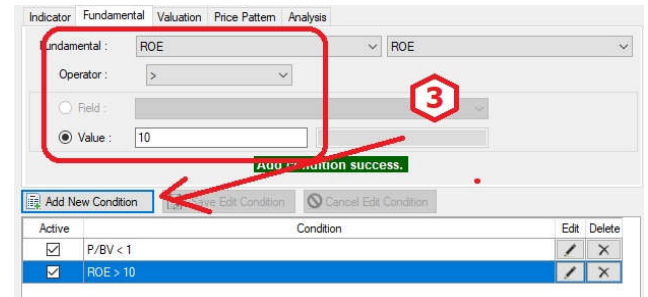
คราวนี้ ถึงเราไปตั้งขายที่ 15 บาท ก็ไม่มีคนซื้อแล้ว  
เห็นไหมครับ หากบริษัทขาดทุน  
แทนที่ ราคา 15 บาท จะวิ่งขึ้นไปหา BV ที่ 20 บาท  
แต่จะกลายเป็น BV 20 บาท จึงลงมาหาราคาเอง  
ดังนั้น คาตาที่ 2 คือ ถูกแล้ว ต้องดี มีกำไรด้วย  
ห่างๆ ครับ ดูจาก กำไรจากส่วนของผู้ถือหุ้น (Return-On-Equity :  
ROE) ก็ได้ครับ

## คำคมเซียนหุ้น



วอร์เรน บัฟเฟตต์ (Warren Edward Buffet)

ตั้งค่าอย่างในภาพ ตัวอย่างเราเพิ่มเงื่อนไข ROE>10% เข้าไป



## ถูกและดี...ตลอดไป ?

ถูกและดีแล้ว แต่นั่นเป็นเพียงตัวเลขในอดีต  
บริษัทต้องมีความอึดด้วย โดยเฉพาะช่วง covid-19  
ส่วนใหญ่กำไรบริษัทต่างๆ ต้องลดลงอย่างแน่นอน (แต่คง  
แค่ชั่วคราว) โจทย์ก็คือ บริษัทจะมีสภาพคล่องอยู่รอดไปจนถึงวันที่ฟ้า  
สีทองส่องอำไพหรือไม่

ดังนั้นคาตาที่ 3 คือ “หนี้น้อย” เพราะช่วงที่แย รายได้ ทำไร  
หดหาย แต่สิ่งหนึ่งที่ไม่ลดตามคือ หนี้ เพื่อความปลอดภัย จึงควรมอง  
หาบริษัทที่มีหนี้ในสัดส่วนที่ต่ำเมื่อเทียบกับเงินเจ้าของ (D/E Ratio)  
และมีความสามารถในการชำระหนี้สูง (Current Ratio) อย่างไรก็ดี  
ส่วนนี้แต่ละอุตสาหกรรมมีโครงสร้างเงินทุนที่แตกต่างกันไป จึงไม่ควรใช้  
ค่าเดียวเป็นเกณฑ์ในการคัดเลือกสำหรับหุ้นทุกตัวครับ (ทางลัด...อาจ  
ใช้หัวข้อ Fundamental Status ใน efin ที่ช่วยประเมินหุ้นที่สนใจว่ามี  
D/E อยู่ในลำดับไหน ในหุ้นกลุ่มเดียวกัน)

### “ราคาถูก ทำไรดี มีหนี้น้อย”

หวังว่า คาตา 3 ข้อนี้ จะช่วยคัดกรองหุ้นเบื้องต้นให้ท่านนัก  
ลงทุนมือใหม่ครับ...จารย์ดี

“ผมไม่พยายามทำนายตลาด  
ผมทุ่มความพยายามไปกับ  
...การหาหุ้นที่ราคาถูก”

“I make no attempt to forecast the market—  
my efforts are devoted to finding  
undervalued securities.”

รายงานฉบับนี้จัดทำขึ้นโดยข้อมูลเท่าที่ปรากฏและเชื่อว่าเป็นที่น่าเชื่อถือได้แต่ไม่ถือเป็นการยืนยันความถูกต้องและความสมบูรณ์ของข้อมูลใดๆ โดยบริษัทหลักทรัพย์ ยูเอสบี เคย์ เฮียน (ประเทศไทย) จำกัด (มหาชน) ผู้จัดทำขอสงวนสิทธิ์ในการเปลี่ยนแปลงความเห็นหรือประมาณการณั้ตงๆที่ปรากฏในรายงานฉบับนี้ โดยไม่ต้องแจ้งล่วงหน้า รายงานฉบับนี้มีวัตถุประสงค์เพื่อใช้ประกอบการตัดสินใจของนักลงทุน โดยไม่ได้เป็นการชี้แนะหรือแนะนำให้นักลงทุนทำการซื้อหรือขายหลักทรัพย์ หรือตราสารทางการเงินใดๆ ที่ปรากฏในรายงาน